

SOUDABOND EASY

Snadno použitelné rychletuhnoucí a vysoce účinné polyuretanové lepidlo pro vertikální i horizontální lepení v interiéru i exteriéru. Vytváří nízkoexpanzní pěnovou hmotu, která dokonale vyplňuje drobné nerovnosti povrchu lepených částí a tím zajišťuje dokonalou přilnavost. Připraveno k okamžitému použití, nevyžaduje žádné další nářadí. Má vynikající přilnavost na většinu stavebních materiálů a výborné tepelné izolační vlastnosti. Přilne i na mokré povrchy.

Technická data:

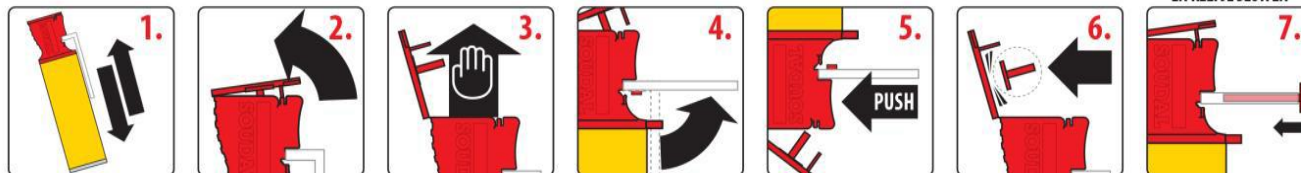
Báze	polyuretan
Konzistence	stabilní tixotropní lepidlá hmoty – nestéká
Systém vytvrzování	vlhkostní
Tvorba slupky*	cca 8 min
Zasychání*	povrch proti prachu cca 10 min.
Rychlost vytvrzování*	cca 40 min (vrstva 30mm)
Plné vytvrzení*	cca 12hod. ve spáře (vrstva pěny 30mm)
Vydatnost	12 až 14m ² při plošném lepení desek
Pevnost ve smyku (DIN 53427)	cca 12 N/cm ²
Odolnost v tlaku (DIN 53421)	cca 3 N/cm ²
Adsorpce vody (DIN 53428)	cca 2%
Izolační faktor (DIN 52612)	36 mW/m/K
Teplotní odolnost vytvrzené pěny	-40°C až +90°C, krátkodobě +120°C (do 60min.)
Barva	oranžová
Třída hořlavosti (DIN 4102 Teil 1)	B2



Pracovní postup:

Všechny povrchy musí být čisté, bez prachu nebo mastnoty. Povrch vyplňované spáry navlhčete rozprašovačem. **1.** Plechovku s pěnou před zahájením práce důkladně protřepejte po dobu min. 30 sekund. Pracovní teplota +5°C až +35°C. **2.** Odklopte víčko aplikátoru, tím se odjístí spoušť. **3.** Použijte ochranné rukavice uložené pod víčkem. **4.** Uvolněte aplikační trubičku. **5.** Uchopte dózu za aplikátor v poloze dnem vzhůru a stiskem spouště opatrně dávku pěny do spáry. Spáry vyplňujte z 30 až 40% jejich

celkového objemu, pěna v průběhu vytvrzování expanduje. Během aplikace dózu opakovaně protřepejte. Pokud pěnu aplikujete ve více vrstvách, navlhčete povrch každé nanesené vrstvy. **6.** V případě potřeby přerušení práce vylomte z víčka uzávěr aplikační trubičky a důkladně ji uzavřete šroubovým pohybem. **7.** Zaklopením víčka opět zajistíte spoušť. Takto můžete pěnu skladovat až podobu 6 týdnů. Před opětovným použitím znovu protřepejte, odklopte víčko a vyjměte uzávěr z aplikační trubičky.



Charakteristika:

- snadné a velmi rychlé lepení mnoha typů materiálů bez nutnosti penetrace podkladu a čištění nářadí
- nahrazuje maltu, šetří náklady na dopravu těžkých a objemných cementových lepidel, nevyžaduje použití zednického nářadí
- umožňuje dokončení práce ve velmi krátkém čase (doba vytvrzení 1 hodina)
- jedno balení postačuje pro nalepení 12m² desek
- neobsahuje rozpouštědla
- výborné tepelné a zvukové izolační vlastnosti
- výborná objemová stabilita (bez smrštění i post-expanze)
- velmi přesné nanášení při použití verze s aplikační pistolí
- výborná přilnavost na většinu stavebních materiálů (kromě PTFE, PE, PP a silikonů)
- odolnost vůči mnoha rozpouštědlům, nátěrům a chemikáliím
- výborná odolnost vůči stárnutí, netrouchniví
- vodotěsná (ale ne voděodolná)

- dřevotřískových a dřevovláknitých desek
- kovových plechů na všechny běžné stavební podklady
- ideální pro lepení tepelně izolačních panelů z pěnového extrudovaného polystyrenu, polyuretanu, minerální vlny, korku apod. a podklady z betonu, kamene, cihel, dřeva a kovu
- vhodné pro rychlé zdění z dutých cihel a pórabetonových tvárnic.

Balení: plechovky 750 ml

Skladovatelnost: 18 měsíců od data výroby v neotevřeném původním obalu při teplotách +5°C až +25°C.

Skladujte ve svislé poloze, ventilem vzhůru.

Bezpečnost: Dodržujte běžné zásady bezpečnosti a hygieny práce, použijte ochranné rukavice a brýle. Další pokyny viz etiketa výrobku a údaje uvedené v bezpečnostním listu.

Poznámka:

Vytvrzenou pěnu chraňte před působením UV zářením nátěrem nebo přetmelením (silikon, MS polymer, akrylový nebo PU tmel).

Příklady použití:

- Vhodné pro fixování sádkokartonových, cementotřískových desek v systémech suché výstavby

Poznámka: Tento technický list nahrazuje všechny předchozí verze. Údaje obsažené v tomto dokumentu jsou výsledkem našich testů a našich zkušeností a byly uvedeny v dobré víře. S ohledem na rozmanitost materiálů i jejich povrchů a širokému spektru možných aplikací, které jsou mimo naši kontrolu, nemůžeme přijmout žádnou odpovědnost za dosažené výsledky. Vzhledem k tomu, že povaha a kvalita podkladu i podmínky zpracování jsou mimo naši kontrolu, vydáním tohoto dokumentu nepřijímáme žádnou odpovědnost. V každém případě doporučujeme vždy provést předběžné testy. Soudal si vyhrazuje právo upravovat produkty bez předchozího upozornění.